

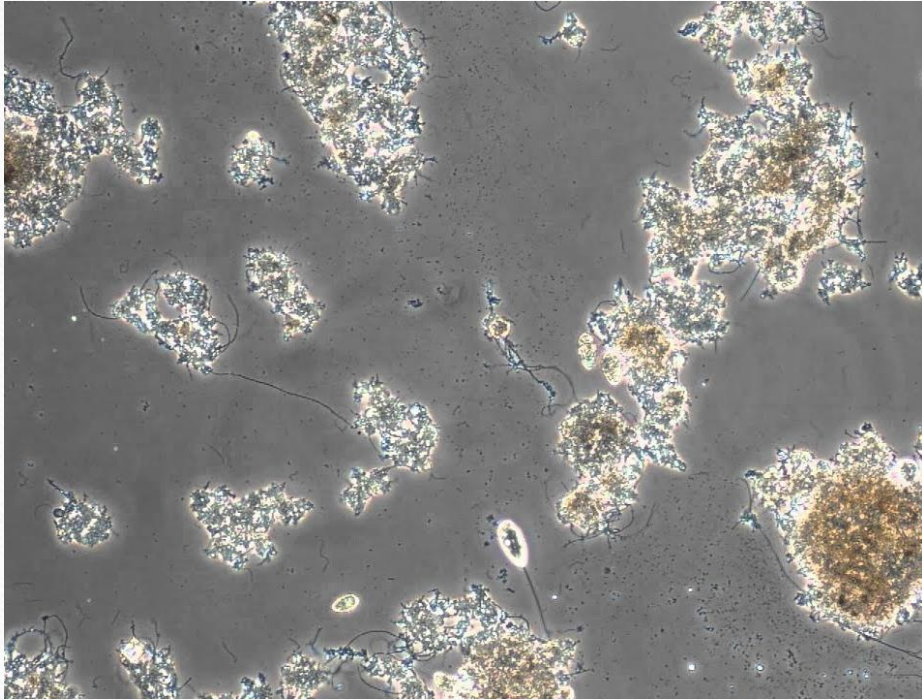
De Nabezinktank

Naar een schoon effluent

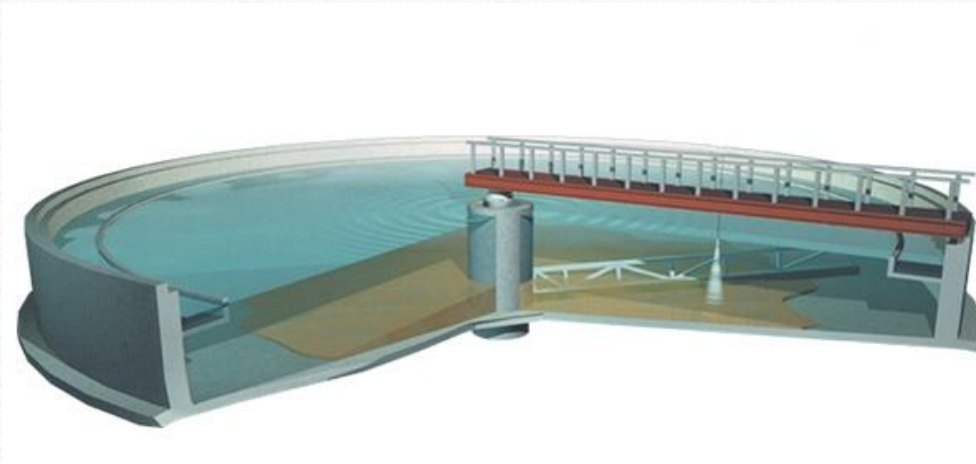
De nabezinktank is de grootste tank op de RWZI



Van actief slib naar bacteriën



Onderdelen van de tank



- Slibschraper
- Gootreiniger
- Overstortrand

De overstortrand: enkel of tweezijdig



De openingen in de rand bepalen het
overstortingsnelheid en debiet



De rand en het duikschot voorkomen sliboverstort



Effluent uitstroom met meetunit



Automatische monsternahme effluent



Effluent nazuivering



Waterparken als helofytenfilter

WELKOM IN NATUURPARK GROOTE BEERZE
EEN GROEN, WATERRIJK BEEKDAL



U staat aan de ingang van Natuurpark Groote Beerze. Dit natuurpark ligt in het beekdal van het riviertje de Groote Beerze en bestaat uit bosjes, moeras- en hooglanden en een meanderende beek. Het natuurpark is een natuie, ecologische verbindingssamen tussen de gebieden (en noordwaarts) (Groote Beerze) en ten zuiden (Casteren) van het natuurpark. Omdat het park een groene schakel vormt tussen Bladel en Haperst, kan men genieten van de natuur en het landschap van het ene naar het andere dorp wandelen.

De beek is van een recht, strakke watergang gedeeltelijk ongesneden tot een kronkelende stroom met een afwisseling aan flauwe en steile oevers, plas-draas zones en poelen. De plas-draas zones en poelen zorgen dat het water langer in het gebied blijft. Dit komt ten goede aan de natuie. Bovendien vangt het rioolwater aan de rand van het park het spoelwater van de woonkernen op. Het park bestaat uit weiliden, bosjes, watergangen en paden met enkele bijzondere elementen. De bestaande beplanting is zoveel mogelijk in stand gelaten. Er is een frans bruggetje gemaakt over de Groote Beerze. Via aangegeven routes kunnen wandelaars vanuit de dorpen door het natuurpark lopen.

HET NATUURPARK HEEFT VIER BIJZONDERE ONDERDELEN:

I. Het Jakkas
Het Jakkas is een park binnen het natuurpark. Het is ingericht door de milieuviering Hooploos-Bladel en bestaat uit een bosje met verschillende soorten bomen en struiken, er is een poel en een bijzondere monument. De naam van het bosje is afgeleid van de voornamen van de twee kinderen.

II. Kienetwerk 'Het Trupen'
In een bosje aan de rand van het park staat een kunstwerk dat verwijst naar de stambaan die vroeger tussen Bladel en Haperst lag. Dit kunstwerk bestaat uit een van een 40 meter lange gang van 1 meter breed met sintersteen van 4,5 meter hoogte. Het kunstwerk is gemaakt door het Cultuurfonds te Bladel.

III. Milieusambom
Begin 2000 zijn vijf eiken in het park geplant. Als herinnering aan de milieusambom en met een verwijzing naar de vijf kerken van de gemeente. Bij de bomen zijn banken geplaatst. Voor elk van de vijf dorpen is de naam van een kind dat dicht bij de milieusambom is geboren.

IV. Rioolwaterreente
Aan de rand van het natuurpark is een rioolwaterreente aangelegd. Dit bassin vangt licht vervuild rioolwater op als de rioolring die naar de rioolwaterreente loopt. Het water stroomt dan over in dit bassin. Na korte tijd stroomt het water weer terug in het riool en wordt dan afgevoerd naar de rioolwaterreente. Hierdoor worden stroom en bodem minder vervuild.

—Wandelen naar het Waterpark
Op korte afstand van het natuurpark staat een waterpark. Het waterpark is een waterpark van het waterschap De Dommel. Na afloop van de installatie krijgt het water nog een extra zuivering in de rioolwaterreente van het waterpark. Het water is hierdoor extra schoon. Vanuit het natuurpark kunt u naar dit waterpark lopen. Dat is zeker de moeite waard. Ook vanaf de bevestigingen en de Casteren is het gebied te bereiken. Zie plattegrond.

Legende:
A. Rioolwaterreente
B. Rioolwaterreente
C. Meandering
D. Regwaterreente

Routes
Vanuit Haperst en Bladel is het natuurpark Groote Beerze i.o.a. via een deel van de bebouwing gemakkelijk te bereiken. In het park zijn vijf wandelpaden aangelegd.

Uitgave gemeente Bladel
Gegevens december 2004



Zuinig met effluentwater

